

*29. Juni 2012*

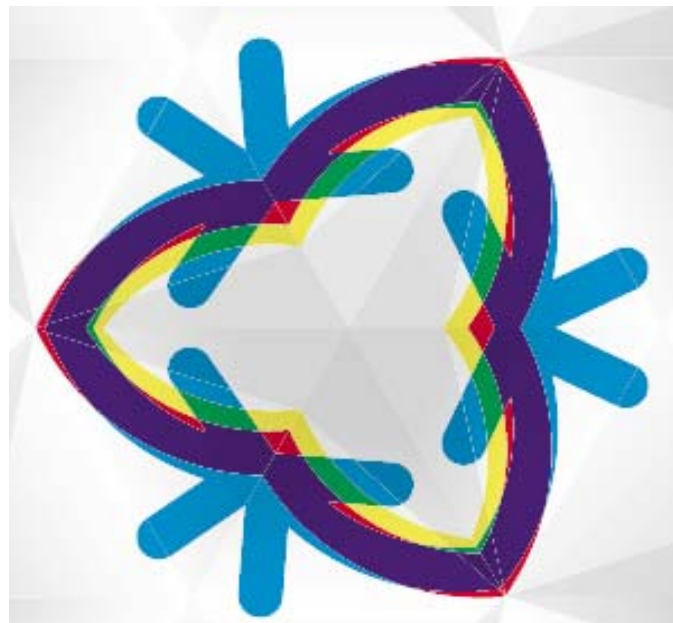
**Lange Nacht der  
Wissenschaften Leipzig**

18:00 – 24:00 Uhr | Eintritt frei


[www.wissenschaftsnacht-leipzig.de](http://www.wissenschaftsnacht-leipzig.de)

Auch dieses Jahr beteiligt sich die Fakultät wieder intensiv an der Langen Nacht der Wissenschaften! Vier Einrichtungen öffnen Ihre Pforten für interessierte Besucher. Gemeinsam mit weiteren Forschungsinstituten rund um den Standort Deutscher Platz/Zwickauer Str. werden die Leipziger zu einer vielseitigen Entdeckertour eingeladen. LINK zum Gesamtverzeichnis:

<http://www.wissenschaftsnacht-leipzig.de/Einrichtungen/uni-leipzig>



## UNIVERSITÄT LEIPZIG, VETERINÄR-ANATOMISCHES INSTITUT


 An den Tierkliniken 43  
[www.anatomie.vetmed.uni-leipzig.de](http://www.anatomie.vetmed.uni-leipzig.de)

**18:00 Uhr > durchgängig**

**Foyer, Hörsaal, Präparieraal, Mikroskopiersaal,  
Histologie-Labore** | familienfreundlich

**Denken und Verstehen** – Veterinärmedizin, Anatomie

Leipziger Veterinär-anatomie 2012 – Eine Reise in das Innere unserer Tiere. Die Veterinär-anatomie stellt sich mit Forschungsschwerpunkten, einer anatomischen Rallye für Erwachsene und einer anatomischen Spielsammlung für Nachwuchsanatomien vor. Gezeigt wird eine Elefanten-Plazenta. Außerdem klären wir die Frage, wie Präparate aus einem Hund entstehen. **Ausstellung, Führung, Präsentation.**

 **Tram:** 16 – HST An den Tierkliniken

**Shuttleservice:** Ab 17:30 Uhr im 30-Min-Takt | Tourenübersicht siehe Stadtplan | Fahrpläne S. 15–16 | **Empfehlung: Tour 4**

## UNIVERSITÄT LEIPZIG, INSTITUT FÜR LEBENSMITTELHYGIENE


 An den Tierkliniken 1, Eckhaus Semmelweisstraße  
[www.vmf.uni-leipzig.de/ik/wlebensmittelhygiene](http://www.vmf.uni-leipzig.de/ik/wlebensmittelhygiene)

**18:00 – 22:00 Uhr**

**Foyer und Innenhof** | familienfreundlich | barrierefrei

**Leben und Gesundwerden** | **Natur und Haushalten**  
Ernährung, Gesundheit, Pflege

Sichere Lebensmittel? – Aber sicher! Alles rund um das Mindesthaltbarkeitsdatum bei Lebensmitteln [Aufklärung, Bedeutung und Anwendung, Kleine Einführung in die sensorische Untersuchung von Lebensmitteln]. Groß und Klein erwartet außerdem ein Wissensquiz zum Thema Lebensmittel. **Informationsstand und Wissensquiz.**


 **Tram:** 16 – HST An den Tierkliniken

**Shuttleservice:** Ab 17:30 Uhr im 30-Min-Takt | Tourenübersicht siehe Stadtplan | Fahrpläne S. 15–16 | **Empfehlung: Tour 4**

Sowie: 20:00 – 20:30 Uhr - Kroch-Hochhaus, Museum

**Tierschutz bei der rituellen Schlachtung.** Mit dem Wirtschaftswachstum nach Kriegsende und dem Zuzug von Gastarbeitern entwickelte sich Deutschland zu einer multikulturellen Gesellschaft. In der aus Tierschutzsicht problematischen Frage des religiös tradierten Schlachtens ohne Betäubung wurden mehrere Kompromisse gefunden. Katharina Riehn und Ernst Lücker gehen auf gesetzliche Regelungen und aktuelle tierschutzrelevante Fragestellungen ein.

## UNIVERSITÄT LEIPZIG, VETERINÄR-PHYSIOLOGISCHES INSTITUT


 An den Tierkliniken 7a  
[www.vmf.uni-leipzig.de/ik/wphysiologie](http://www.vmf.uni-leipzig.de/ik/wphysiologie)

**18:00 Uhr > durchgängig**

**Kursräume I. Etage** | familienfreundlich


**Natur und Haushalten** – Tier-, Agrar-, Forstwissenschaften

**Physiologie zum Anfassen.** Was macht die Kuh mit dem Gras? Wie viel Puste hat ihre Lunge? Und warum lassen sich unsere Sinne manchmal überlisten? Wenn Sie das Alles interessiert, dann sind Sie bei uns im Veterinär-Physiologischen Institut genau richtig. **Experiment und Vorführung.**

 **Tram:** 16 – HST An den Tierkliniken

**Shuttleservice:** Ab 17:30 Uhr im 30-Min-Takt | Tourenübersicht siehe Stadtplan | Fahrpläne S. 15–16 | **Empfehlung: Tour 4**

## UNIVERSITÄT LEIPZIG, KLINIK FÜR KLEINTIERE


 An den Tierkliniken 23 | [www.kleintierklinik.uni-leipzig.de](http://www.kleintierklinik.uni-leipzig.de)

**18:00 Uhr > durchgängig**

**Erdgeschoss** | familienfreundlich | barrierefrei

**Leben und Gesundwerden** – Tiermedizin

**Hund, Katze, Maus – Einblicke in ein modernes Tierkrankenhaus.** Sind unsere vierbeinigen Familienmitglieder krank, so soll auch ihnen eine optimale Behandlung zu teil werden. Von Ultraschall bis Computertomographie, von Chemotherapie über Laserchirurgie bis zu künstlichen Gelenken – vieles, was die Humanmedizin zu bieten hat, wird auch in der Kleintiermedizin angewendet. Die Klinik für Kleintiere gewährt Einblicke in die moderne Kleintiermedizin in Leipzig. **Rundgang mit Demonstrationen und Mitmach-Aktionen.**

 **Tram:** 16 – HST An den Tierkliniken

**Shuttleservice:** Ab 17:30 Uhr im 30-Min-Takt | Tourenübersicht siehe Stadtplan | Fahrpläne S. 15–16 | **Empfehlung: Tour 4**

29. Juni 2012, 18:00–24:00 Uhr

## Lange Nacht der Wissenschaften



# Entdeckertour für Rätselfreunde

Neugierige aufgepasst! Wir schicken Sie auf Entdeckungsreise in die Welt der Bücher, des Handels und der Wissenschaft. Erkunden Sie sieben Einrichtungen, sammeln Sie Hinweise und lösen Sie das Rätsel. Sie können Ihre Entdeckertour in jeder Einrichtung beginnen und anschließend die Stationen in beliebiger Reihenfolge ablaufen. Haben Sie die richtige Lösung gefunden? Dann erhalten Sie Ihren Preis (gestiftet von der IG Alte Messe) in der BIO CITY (Empfang), im Max-Planck-Institut für evolutionäre Anthropologie oder im Fraunhofer-Institut für Zelltherapie und Immunologie.

### *BIO CITY, Deutscher Platz 5*

- 4 Im Biotechnologisch-Biomedizinischen Zentrum wird vorwiegend im Bereich der sogenannten roten Biotechnologie geforscht. Finden Sie im Foyer vor der Cafeteria ein rotes Tier und wählen von diesem Wort den dritten Buchstaben.
- 7 Welche Farbe hat der Bauch von Transfusius, dem Maskottchen des Haema Blutspendedienstes? Wählen Sie von diesem Wort den zweiten Buchstaben.
- 9 Finden Sie den großen roten Buchstaben im Besuchergang des Gläsernen Labors von Vita 34.

### *Deutsche Nationalbibliothek, Deutscher Platz 1*

- 6 Wie heißt das Jubiläumsmagazin zum 100-jährigen Gründungsjubiläum der Deutschen Nationalbibliothek? Wählen Sie von diesem Wort den vierten Buchstaben.

### *Fraunhofer-Institut für Zelltherapie und Immunologie, Perlickstraße 1*

- 1 Sehen Sie sich die Fotoausstellung "Faszination Mikrokosmos" an und finden Sie dort den roten Buchstaben.

### *IG Alte Messe, Messehalle 4, Zugang über Straße Alte Messe*

- 8 Wie viele Pendel hängen in der Messehalle 4? Subtrahieren Sie von dieser Zahl 3. Wählen Sie vom Ergebnis den 1. Buchstaben.

### *INSPIRATA, Deutscher Platz 4, Eingang G (3. Etage)*

- 5 Finden Sie das Exponat "Türme von Hanoi" und versuchen Sie es zu lösen. Wie viele Züge benötigen Sie mindestens beim Umstapeln von 5 Kugeln bzw. Scheiben? Wählen Sie von dieser ungeraden Zahl den zweiten Buchstaben.

### *Max-Planck-Institut für evolutionäre Anthropologie, Deutscher Platz 6*

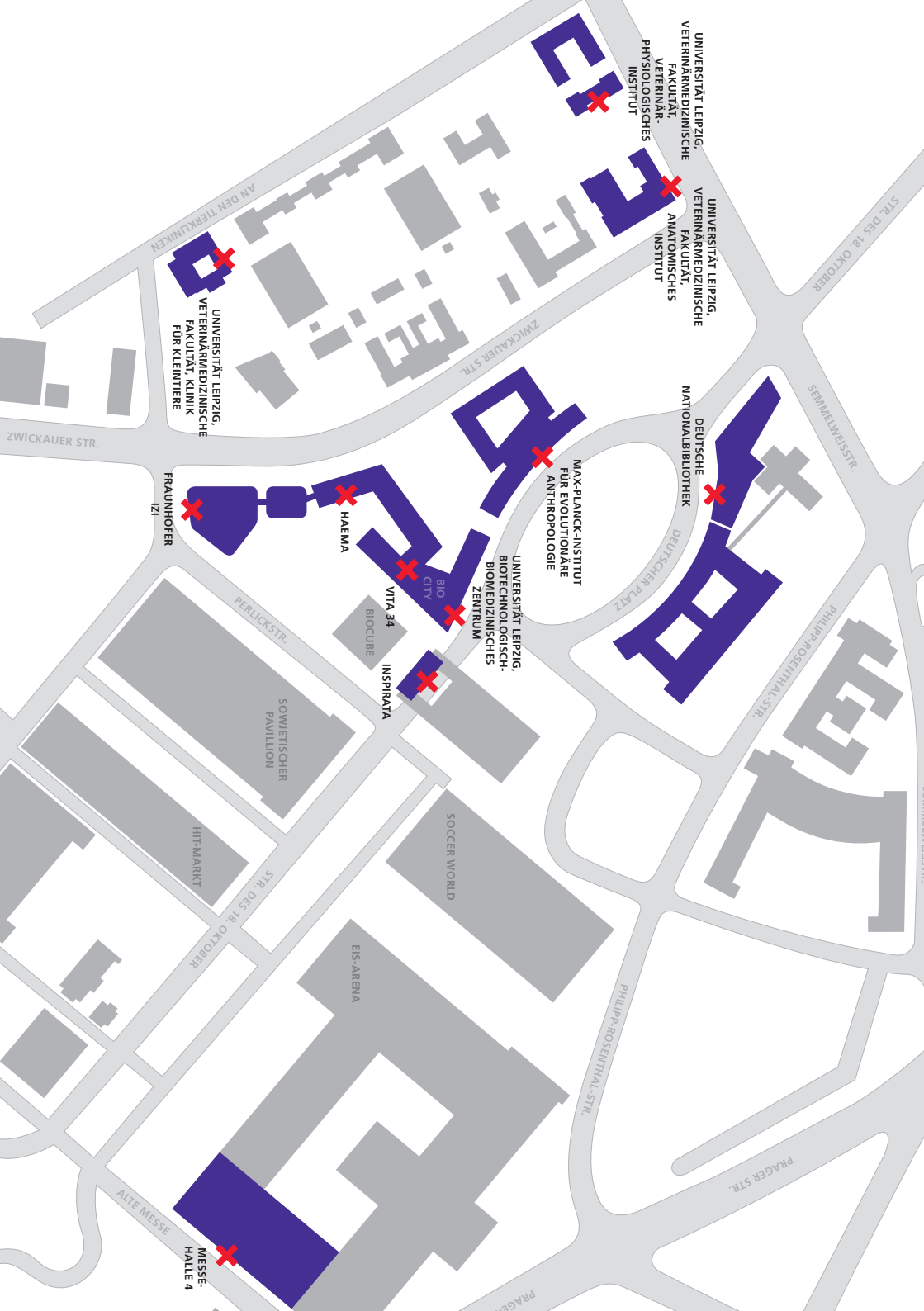
- 10 Schauen Sie sich die Ausstellungsvitrinen an. Finden Sie dort den schwarzen Plüschaffen mit der Banane in der Hand und notieren sich den roten Buchstaben.

### *Veterinärmedizinische Fakultät, An den Tierkliniken*

- 11 Von welchem Tier ist die herzförmige Niere, die Sie im Präpariersaal des Veterinär-Anatomischen Instituts ansehen können? Wählen Sie davon den ersten Buchstaben.
- 2 Auf welchem in der Klinik für Kleintiere ausgestellten Röntgenbild sind zwei Tiere gleichzeitig abgebildet? Wie lautet der Name des größeren Tieres auf Latein. Wählen Sie davon den zweiten Buchstaben.
- 3 Suchen Sie das große Schaf aus Pappe im Kursraum des Veterinär-Physiologischen Instituts und finden Sie heraus, welchen Buchstaben es im Bauch versteckt hält.

### Lösungswort

1	2	3	4	5	6	7	8	9	10	11
<input type="text"/>	<input type="text"/>	<input type="text"/>	<input type="text"/>	<input type="text"/>	<input type="text"/>	<input type="text"/>	<input type="text"/>	<input type="text"/>	<input type="text"/>	<input type="text"/>



UNIVERSITÄT LEIPZIG,  
VETERINÄRMEDIZINISCHE  
FAKULTÄT,  
VETERINÄR-  
PHYSIOLOGISCHES  
INSTITUT

UNIVERSITÄT LEIPZIG,  
VETERINÄRMEDIZINISCHE  
FAKULTÄT,  
ANATOMISCHES  
INSTITUT

UNIVERSITÄT LEIPZIG,  
VETERINÄRMEDIZINISCHE  
FAKULTÄT, KLINIK  
FÜR KLEINTIERE

DEUTSCHE  
NATIONALBIBLIOTHEK

MAX-PLANCK-INSTITUT  
FÜR EVOLUTIONÄRE  
ANTHROPOLOGIE

UNIVERSITÄT LEIPZIG,  
BIOTECHNOLOGISCH-  
BIOMEDIZINISCHES  
ZENTRUM

BIO  
CITY

VITA 34

INSPIRATA

HAEMMA

PERLICKSTR.

SOWJETISCHER  
PAVILLION

HIT-MARKT

SOCCER WORLD

EIS-ARENA

MESSE-  
HALLE 4

AN DEN TIENKRIEGERN

ZWICKAUER STR.

FRAUNHOFER  
IZI

STR. DES 18. OKTOBER

ALTE MESSE

STR. DES 18. OKTOBER

SEMMELWEIS-STR.

PHILIPP-ROSENTHAL-STR.

PHILIPP-ROSENTHAL-STR.

PRAGER STR.

PRAGER